

ENSEMBLE
CAPRICE

SAISON 2026-2027

TROIS SOMMETS, UNE SAISON

Direction artistique : Matthias Maute & Sophie Larivière



ENSEMBLE
CAPRICE

JEUDI

10
SEPT.

2026

19H30



MOZART

LA FLÛTE ENCHANTÉE

(VERSION CONCERT)

CHEF D'ORCHESTRE MATTHIAS MAUTE



MAISON SYMPHONIQUE

1600 RUE SAINT-URBAIN, MONTRÉAL, QC H2X 0S1

 PlacedesArts.com



Canada

Québec

canada life

GPN
Productions

CONCERT 1

2h20 avec entracte

LA FLÛTE ENCHANTÉE DE W.A. MOZART

(version concert)

L'Ensemble Caprice

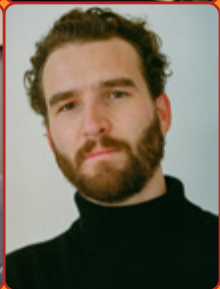
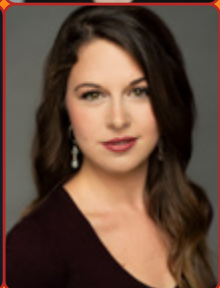
Aventure, humour et magie lumineuse : dans son ultime opéra, Mozart nous entraîne dans un voyage fascinant où la musique transforme tout.

À travers le parcours de Tamino et Pamina, courage, amour et harmonie prennent vie dans une partition d'une beauté irrésistible. Présentée en version concert (sans dialogues parlés), cette interprétation dirigée par **Matthias Maute**, avec l'Ensemble Caprice et six solistes, révèle tout l'éclat et la richesse expressive de ce chef-d'œuvre.

Programme:

Wolfgang Amadeus Mozart,
La Flûte enchantée, K. 620

Matthias Maute, chef
Suzanne Rigden, La Reine de la nuit
Matthew Li, Sarastro
Anne-Sophie Neher, Pamina
Colin Ainsworth, Tamino
Olivier Bergeron, Papageno
Catherine St-Arnaud, Papagena



ENSEMBLE
CAPRICE

VENDREDI

11
DÉC.

2026

19H30

HAENDEL

LE MESSIE

CHEF D'ORCHESTRE MATTHIAS MAUTE



MAISON SYMPHONIQUE

1600 RUE SAINT-URBAIN, MONTRÉAL, QC H2X 0S1

PlacedesArts.com



Canada

Québec

canada life

GFN
Productions

CONCERT 2

2h avec entracte

LE MESSIE DE G. F. HAENDEL

L'Ensemble Caprice en collaboration avec
l'Ensemble ArtChoral et le Festival Classica

Fidèle à sa tradition des Fêtes, l'Ensemble Caprice vous invite à célébrer le Messie emblématique de Haendel.

Laissez-vous emporter par la joie, l'éclat et la puissance de ce chef-d'œuvre baroque intemporel, présenté par l'Ensemble Caprice en collaboration avec l'Ensemble ArtChoral et le Festival Classica, sous la direction de Matthias Maute.

Programme:

Georg Friedrich Haendel,
Messie, HWV 56
Extraits pour chœur,
solistes et orchestre

Matthias Maute, chef
Magali Simard-Galdès, soprano
Florence Bourget, mezzo-soprano
Emmanuel Hasler, ténor
Marc Boucher, baryton



ENSEMBLE
CAPRICE

VENDREDI

19
FÉVR.

2027

19H30

PASSION

BACH

SELON
SAINT
MATTHIEU

CHEF
D'ORCHESTRE
MATTHIAS
MAUTE



MAISON SYMPHONIQUE

1600 RUE SAINT-URBAIN, MONTRÉAL, QC H2X 0S1



PlacedesArts.com



Conseil des arts
du Canada
Canada Council
for the Arts



ENSEMBLE
DES ARTS
DE MONTRÉAL

Canada

Québec

canada *life*

GFN
Productions

CONCERT 3

3h05 avec entracte

LA PASSION SELON SAINT MATTHIEU DE J.S. BACH

L'Ensemble Caprice en collaboration
avec l'Ensemble ArtChoral

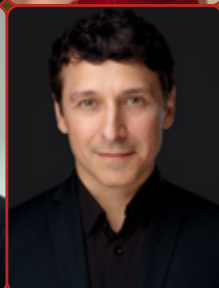
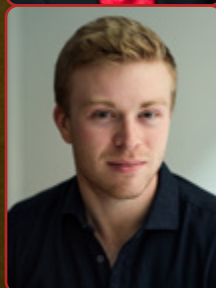
La Passion selon saint Matthieu de Bach est un monument du répertoire sacré, où musique, récit et méditation ne font qu'un.

Un chef-d'œuvre bouleversant. La *Passion selon saint Matthieu* de Bach est une fresque musicale d'une intensité rare, où récit, chœurs et airs solistes se répondent dans une tension dramatique saisissante. Présentée dans son intégralité par l'**Ensemble Caprice** et l'**Ensemble ArtChoral** sous la direction de **Matthias Maute**, cette interprétation promet une expérience puissante, immersive et profondément émouvante.

Un grand moment de musique à vivre –
une expérience à partager.

Programme:

Jean-Sébastien Bach,
Passion selon saint Matthieu, BWV 244



Matthias Maute, chef

Janelle Lucyk, soprano

Nicholas Burns, contreténor

Philippe Gagné, ténor

William Kraushaar, basse

ABONNEMENTS

MAISON SYMPHONIQUE

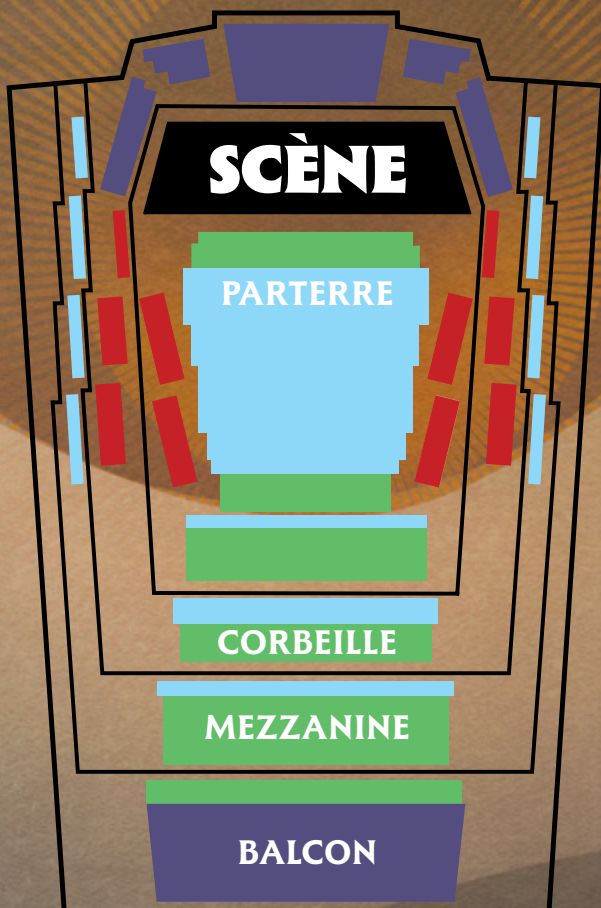
Catégorie

A+

A

B

C



RABAIS DE 30% OFFERT AUX ABONNÉS

	Concert 1 <i>La flûte enchantée</i>	Concert 2 <i>Le Messie</i>	Concert 3 <i>Passion selon saint Matthieu</i>	Prix Coûtant	Abonnement 3 concerts (Rabais 30%)
A +	125,00 \$	125,00 \$	125,00 \$	375,00 \$	246 \$
A	89,95 \$	89,95 \$	89,95 \$	269,85 \$	176 \$
B	65,00 \$	65,00 \$	65,00 \$	195,00 \$	128 \$
C	39,95 \$	39,95 \$	39,95 \$	119,85 \$	79 \$
Prix étudiant* (30 ans et moins avec preuve)					
	25,00 \$	25,00 \$	25,00 \$	-	75,00 \$

Il est possible de s'abonner à 2 de nos concerts et de bénéficier d'un rabais de 30 %. Écrivez-nous pour de plus amples informations : info@ensemblecaprice.com

Numéro d'enregistrement d'organisme de charité au Canada : 85690 7688 RR 0001

Nombre d'abonnements : _____

Coûts des abonnements : _____ \$

Je désire faire un don à l'Ensemble Caprice : _____ \$

TOTAL : _____ \$

ACHAT D'ABONNEMENTS

PAR TÉLÉPHONE :

Carte de crédit seulement
514 523-3611

PAR LA POSTE :

Poster le formulaire à
Ensemble Caprice
4043 Avenue de Marlowe,
Montréal, Québec, H4A 3M3

ACHAT DE BILLETS INDIVIDUELS

PAR TÉLÉPHONE : 514 842-2112 / 1 866 842-2112

COURRIEL : info@placedesarts.com

EN LIGNE : placedesarts.com

REMERCIEMENTS


Nous remercions chaleureusement nos partenaires pour leur soutien




Conseil des Arts
du Canada

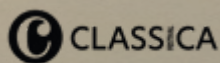
Canada Council
for the Arts



Canada 

Québec 

Ensemble
Art Choral



canada 

GFN
Productions

CE DÉPLIANT EST CONÇU ET RÉALISÉ PAR GFN-PRODUCTIONS INC.



Mécénat Musica

Soutenir les arts et la
culture d'ici à perpétuité

